



- 1) Display Touch-Screen da 17" con risoluzione 1024x768 pixel.
- 2) Altezza Display regolabile.
- 3) Pedana Statica/Dinamica con diametro di 47 cm.
- 4) Pedana di supporto e appoggio di 110x110 cm, altezza da terra di 20 cm.
- 5) Appoggi superiori regolabili.
- 6) Sensore Tronco.
- 7) Supporto per modalità Tronco

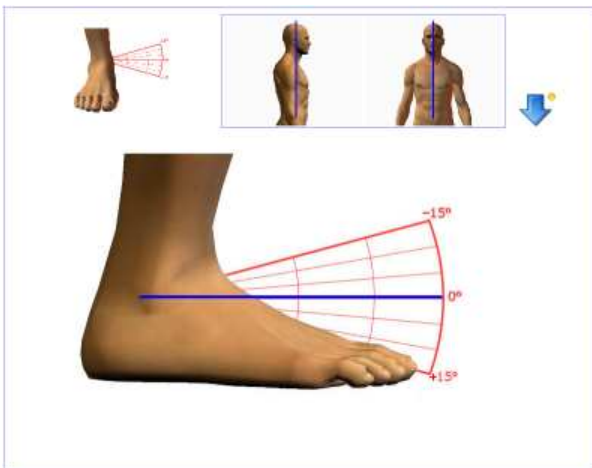
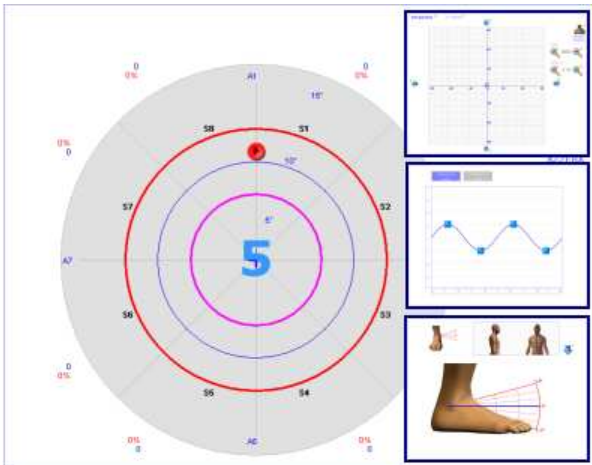
Struttura Sistema

- Dimensioni e Peso sistema:
Base: 100 cm x 174 cm
Altezza: 180-204 cm
Peso: 100 Kg
- Monitor Touch-Screen:
Dimensione 17"
Risoluzione: 1024 x 768 pixels
Regolazione Angolo: Verticale 45° Orizzontale 45°
Regolazione Altezza: da 180cm a 200cm
- Unità di Controllo (elaboratore):
Processore di ultima generazione
Capacità disco : 150 Gbyte
Memoria RAM: 1 Gbyte
Tastiera QWERTY – Mouse ottico
Porta di comunicazione Seriale RS232
S.O. Windows XP multilingua
- Stampante a Colori INKJET – HP DeskJet

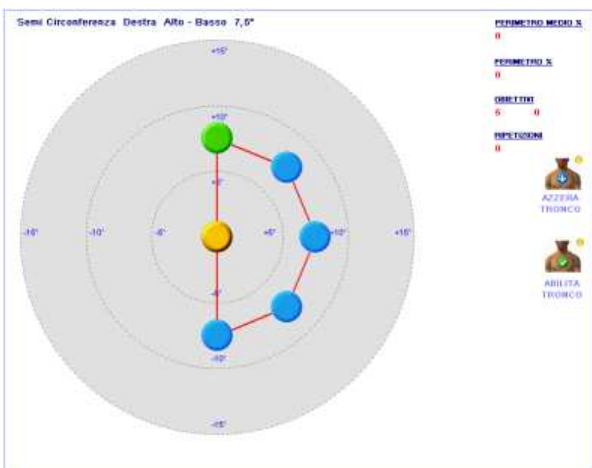
Funzionalità Sistema

- Stabilità: 10 livelli di instabilità con relatività rispetto al peso paziente.
- Modalità di stabilità possibili:
 - totalmente dinamica
 - regolazione indipendente sui quattro assi
 - totalmente statica (stabilometrica)
 - posizione monopodalica
 - posizione seduto
- Dinamica: 15° gradi di inclinazione dalla posizione orizzontale in tutte le direzioni. Risoluzione massima di lettura misura di 0,1°
- Campionamento lettura misure: 20 Hz.
- Capacità di carico Paziente: 120Kg (135 kg sicurezza).
Risoluzione massima di lettura misura di 0,1Kg

Moduli di valutazione e analisi



Moduli Training e Riabilitazione



Manualistica

- Manuale Operatore (cartaceo e digitale)
- Manuale Software (digitale)
- Manuale Clinico (digitale)
- Protocolli Riabilitativi (Caviglia, Ginocchio, Anca, Tronco)

Funzioni Software (versione 3.5):

- Moduli di valutazione:
 - Valutazione Stabilometrica
 - Pre-Valutazione Propriocettiva
 - Valutazione Propriocettiva Monoassiale
 - Valutazione Propriocettiva Multiassiale
 - Valutazione Disequilibrio/Destreza
 - Valutazione Tempo-Dinamica
 - Valutazione Gestione Equilibrio
- Moduli di analisi e di training:
 - Monitor movimento planare e grafici
 - Tracciati Riabilitativi
 - Gestione Tracciati Riabilitativi (costruttore)
- Protocolli e Anagrafica:
 - Cartella Clinica
 - Manuali e Protocolli
 - Cronologia Test e comparazione
- Giochi:
 - Ping-Pong
 - Light

Parametri Elettrici

- Alimentazione Elettrica: 230 VAC, 50/60 Hz
- Potenza assorbita: 400 watts
- Trasformatore di disaccoppiamento medico 230v/24v P.nom. 600 VA.

Certificazioni

- Conforme alla Norma Europea EN 60601- 1 (CEI 62- 5)
- Conforme alla Direttiva Europea 93/42/CEE
- Apparecchiatura di Classe II - Parti applicate di tipo B

Garanzia

- 24 mesi



SCHEDA TECNICA SISTEMA PROKIN 254P