



- 1) Display Touch-Screen da 17" con risoluzione 1024x768 pixel.
- 2) Altezza Display regolabile.
- 3) Pedana Statica/Dinamica con diametro di 55 cm.
- 4) Pedana di supporto e appoggio di 110x110 cm, altezza da terra di 21 cm.
- 5) Sensore Tronco.
- 6) Appoggi superiori avvolgenti.

Struttura Sistema

- Dimensioni e Peso sistema:
Base: 150 cm x 160 cm
Altezza: 180-200 cm
Peso: 95 Kg

Requisiti di sistema

- Monitor Touch-Screen (requisito non incluso):
Dimensione 17"
Risoluzione: 1024 x 768 pixels
Regolazione Angolo: Verticale 45° Orizzontale 45°
Regolazione Altezza: da 180cm a 200cm
- Unità di Controllo (requisito non incluso):
Processore di ultima generazione
Capacità disco : 150 Gbyte
Memoria RAM: 1 Gbyte
Tastiera QWERTY – Mouse ottico
Porta di comunicazione Seriale RS232
S.O. Windows XP multilingua
- Stampante a Colori INKJET – HP DeskJet (requisito non incluso)

Funzionalità Sistema

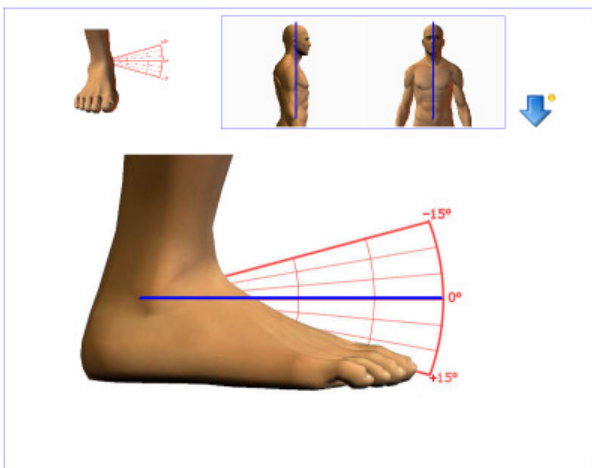
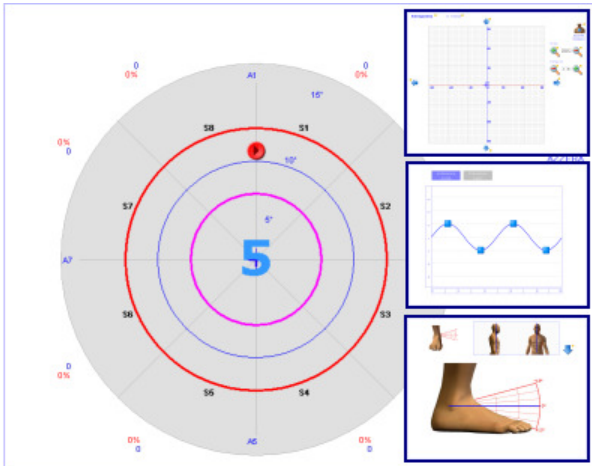
- Stabilità: 50 livelli di instabilità con relatività rispetto al peso paziente.

Modalità di stabilità possibili:
 - totalmente dinamica
 - blocco mono-assiale antero-posteriore
 - blocco mono-assiale destro-sinistro
 - totalmente statica (stabilometrica)
- Dinamica: 15° gradi di inclinazione dalla posizione orizzontale in tutte le direzioni. Risoluzione massima di lettura misura di 0,1°
- Campionamento lettura misure: 20 Hz.
- Capacità di carico Paziente: 150Kg. Risoluzione massima di lettura misura di 0,1Kg
- Sistema pneumatico automatizzato
- Posizionamento monopodalico e bipodalico

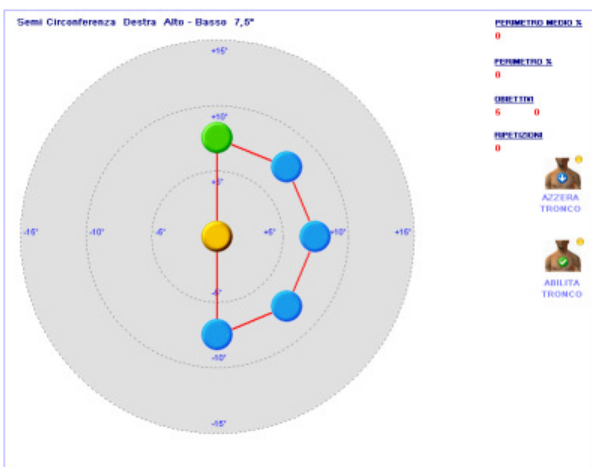
Manualistica

- Manuale Operatore (cartaceo e digitale)

Moduli di valutazione e analisi



Moduli Training e Riabilitazione



- Manuale Software (digitale)
- Manuale Clinico (digitale)
- Protocolli Riabilitativi (Caviglia, Ginocchio, Anca)

Funzioni Software (versione 4.8):

- Moduli di valutazione:
 - Valutazione Stabilometrica
 - Limiti di stabilità
 - Pre-Valutazione Propriocettiva
 - Valutazione Propriocettiva Monoassiale
 - Valutazione Propriocettiva Multiassiale
 - Valutazione Disequilibrio/Destrezza
 - Valutazione Tempo-Dinamica
 - Valutazione Gestione Equilibrio
 - Valutazione a carico totale e parziale
- Moduli di analisi e di training:
 - Monitor movimento planare e grafici
 - Tracciati Riabilitativi
 - Tracciati Stabilometrici
 - Training del carico
 - Gestione Tracciati Riabilitativi (costruttore)
- Protocolli e Anagrafica:
 - Cartella Clinica
 - Manuali e Protocolli
 - Cronologia Test e comparazione
- Giochi:
 - Pong
 - Light
- Elettromiografia integrata
- Valutazione riabilitazione in posizione seduta

Parametri Elettrici

- Alimentazione Elettrica: 230 VAC, 50/60 Hz
- Potenza assorbita: 400 watts
- Trasformatore di disaccoppiamento medicale 230v/24v P.nom. 600 VA.

Certificazioni

- Conforme alla Norma Europea EN 60601- 1 (CEI 62- 5)
- Conforme alla Direttiva Europea 93/42/CEE
- Apparecchiatura di Classe II - Parti applicate di tipo B

Garanzia

- 24 mesi