



Contenuto

- 1) Valigia per trasportabilità dell'intero sistema.
- 2) Pedana mobile con trasmettitore wireless.
- 3) 3 differenti linearizzatori per differenti livelli di instabilità.
- 4) Chiave USB ricevitore per collegamento a qualsiasi Personal Computer con porta USB (Desktop o Portatile).
- 5) CD-ROM con software PROKIN Wireless per S.O. Windows (XP – VISTA).
- 6) Caricatore batterie stilo AA Ni-Cd.
- 7) 4 batterie ricaricabili AA Ni-Cd.
- 8) Documentazione Quick Install

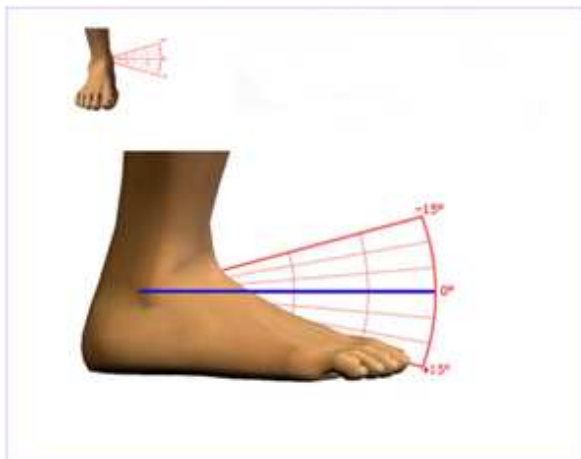
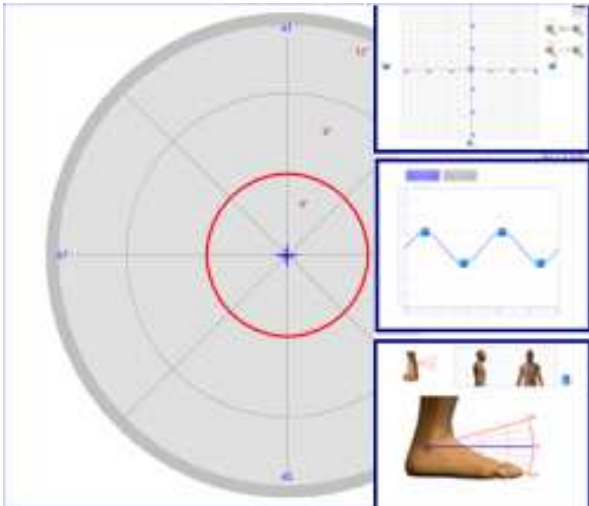
Struttura Sistema

- Dimensioni e Peso sistema portatile:
Base: 35 cm x 50 cm
Altezza: 10 cm
Peso: 6Kg
- Unità di Controllo (requisito non incluso):
Desktop o Laptop
Processore di ultima generazione
Capacità disco : 150 Gbyte
Memoria RAM: 1 Gbyte
Porta di comunicazione Seriale RS232 / USB
S.O. Windows XP multilingua / Vista
- Stampante a Colori INKJET – (requisito non incluso)

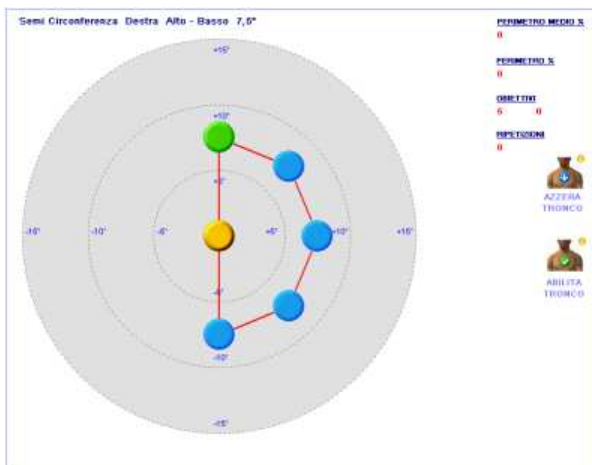
Funzionalità Sistema

- Collegamento ad elaboratore wireless (senza fili) a frequenza di 2.4 GHz.
- Stabilità: 5 livelli di instabilità tramite 3 differenti curve destabilizzanti.
- Modalità di stabilità possibili:
 - 3 livelli di instabilità multiassiale
 - 2 livelli di instabilità monoassiale
 - posizione monopodalica
 - posizione seduto
- Dinamica: 12° gradi di inclinazione dalla posizione orizzontale in tutte le direzioni. Risoluzione massima di lettura misura di 0,1°
- Campionamento lettura misure: 20 Hz.
- Capacità di carico Paziente: 120Kg (135 kg sicurezza).

Moduli di valutazione e analisi



Moduli Training e Riabilitazione



Manualistica

- Manuale Operatore (cartaceo e digitale)
- Manuale Software (digitale)
- Manuale Clinico (digitale)

Funzioni Software:

- Moduli di valutazione:
 - Valutazione Disequilibrio Mono-Multiassiale
 - Valutazione Equilibrio Mono-Multiassiale
 - Valutazione Destrezza Mono-Multiassiale
- Moduli di analisi e di training:
 - Monitor movimento planare e grafici
 - Tracciati Riabilitativi
 - Gestione Tracciati Riabilitativi (costruttore)
- Protocolli e Anagrafica:
 - Cartella Clinica
- Giochi:
 - Ping-Pong
 - Light

Parametri Elettrici

- Alimentazione Elettrica: 3 v DC
- 2 Batterie ricaricabili AAA
- Caricatore batterie

Certificazioni

- Conforme alla Norma Europea EN 60601- 1 (CEI 62- 5)
- Conforme alla Direttiva Europea 93/42/CEE
- Apparecchiatura di Classe II - Parti applicate di tipo B

Garanzia

- 24 mesi



SCHEDA TECNICA SISTEMA PROKIN 200 Wireless