



- 1) Display 19" con risoluzione 1024x768 pixel.
- 2) Braccio antropomorfo con tre gradi di libertà
- 3) Sistema elettro-pneumatico per regolazione di forza in modo differenziato (F1 – F2 – F3)
- 4) Regolazione della seduta orizzontale e verticale
- 5) Supporto gomito per esercizio in intra-extra rotazione

### Struttura Sistema

- Dimensioni e Peso sistema:  
Base: 2000 cm x 110 cm  
Altezza: 160 cm  
Peso: 200 Kg

### Requisiti di sistema

- Monitor  
Dimensione 19"  
Risoluzione: 1024 x 768 pixels
- Unità di Controllo (elaboratore):  
Processore di ultima generazione  
Capacità disco : 150 Gbyte  
Memoria RAM: 1 Gbyte  
Tastiera QWERTY – Mouse ottico  
Porta di comunicazione Seriale RS232  
S.O. Windows XP multilingua
- Stampante a Colori INKJET – HP DeskJet

### Funzionalità Sistema

#### Meccanica

- Movimento 3D del braccio antropomorfo
  - Elevazione (0° → 180°)
  - Flesso estensione orizzontale (-45° → 120°)
  - Intra-extra rotazione (-90° → 90°)
  - Risoluzione angolare di 0.1°
- Modulazione della forza sui tre assi di movimento con sistema elettro-pneumatico
  - F1 Flesso-estensione 50 Nm a 100 PSI
  - F2 Elevazione 50 Nm a 100 PSI
  - F3 Intra-extra 30 Nm a 100 PSI
- Funzione di sgravio regolabile del carico articolare
- Pulsante del dolore
- Pulsante ausiliario di attivazione dei carichi

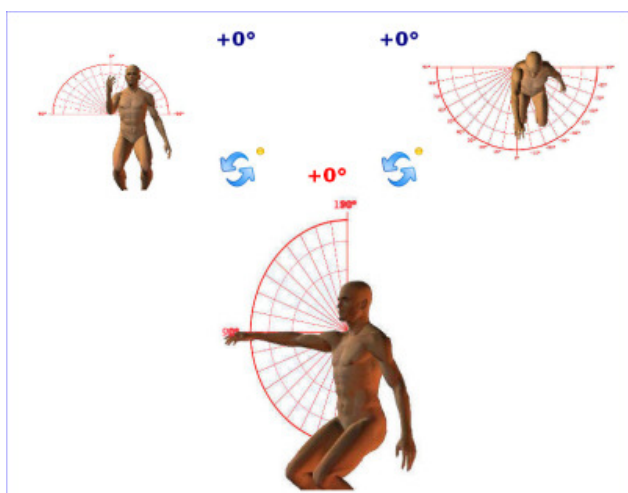
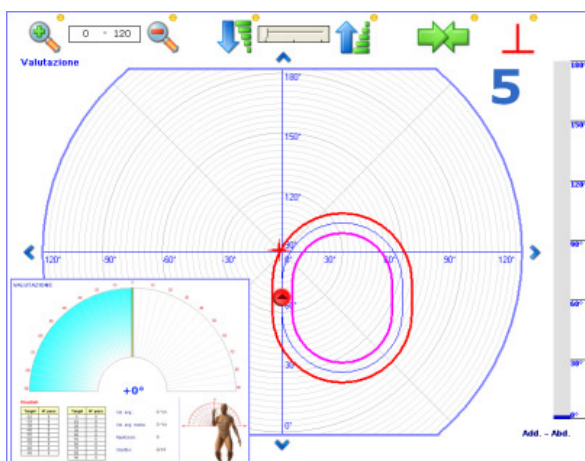
#### Elettronica

- Campionamento lettura misure: 20 Hz.
- Risoluzione massima di lettura misura: 0.1°

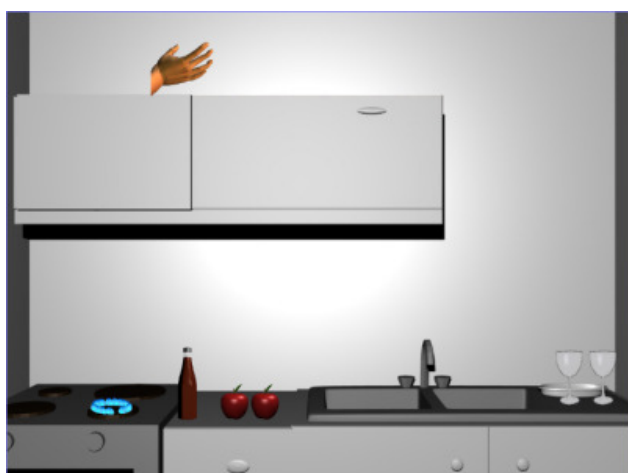
#### Struttura e regolazioni

- Regolazione avanbraccio

### Moduli di valutazione e analisi



### Moduli di terapia occupazionale



- Regolazione braccio
- Regolazione altezza seduta elettronica con carico paziente
- Regolazione asse orizzontale seduta con carico paziente
- Seduta paziente (90° oppure 65°)
- Sensore di posizione della rotazione del braccio

### Manualistica

- Manuale Operatore (cartaceo e digitale)
- Manuale Software (digitale)

### Funzioni Software (versione 1.6):

- Moduli di valutazione:
  - Valutazione Propriocettiva
  - Intra-extrarotazione
- Moduli di analisi e di training:
  - Monitor movimento planare e grafici
  - Tracciati Riabilitativi
  - Gestione Tracciati Riabilitativi (costruttore)
  - Intra-extrarotazione
- Protocolli e Anagrafica:
  - Anagrafica Pazienti
- Terapia occupazionale - giochi:
  - Cucina
  - Pong
  - Luci
  - Tennis
  - Pulizia

### Parametri Elettrici

- Alimentazione Elettrica: 230 VAC, 50/60 Hz
- Potenza assorbita: 580 watts

### Certificazioni

- Conforme alla Norma Europea EN 60601- 1 ( CEI 62- 5 )
- Conforme alla Direttiva Europea 93/42/CEE
- Apparecchiatura di Classe II - Parti applicate di tipo B

### Garanzia

- 24 mesi