



- 1) Display 19" con risoluzione 1024x768 pixel.
- 2) Braccio antropomorfo con tre gradi di libertà
- 3) Sistema elettro-pneumatico per regolazione di forza in modo differenziato (F1)
- 4) Regolazione della seduta orizzontale e verticale
- 5) Supporto gomito per esercizio in intra-extra rotazione

Struttura Sistema

- Dimensioni e Peso sistema:
Base: 2000 cm x 110 cm
Altezza: 160 cm
Peso: 200 Kg

Requisiti di sistema

- Monitor (requisito non incluso)
Dimensione 19"
Risoluzione: 1024 x 768 pixels
- Unità di Controllo (requisito non incluso):
Processore di ultima generazione
Capacità disco : 150 Gbyte
Memoria RAM: 1 Gbyte
Tastiera QWERTY – Mouse ottico
Porta di comunicazione Seriale RS232
S.O. Windows XP multilingua
- Stampante a Colori INKJET – HP DeskJet (requisito non incluso)

Funzionalità Sistema

Meccanica

- Movimento 3D del braccio antropomorfo
 - Elevazione (0° → 180°)
 - Flesso estensione orizzontale (-45° → 120°)
 - Intra-extra rotazione (-90° → 90°)
 - Risoluzione angolare di 0.1°
- Modulazione della forza sull'asse anteposizione-elevazione con sistema elettro-pneumatico
 - F1 Elevazione a 50 Nm a 100 PSI
- Funzione di sgravio regolabile del carico articolare
- Pulsante del dolore
- Pulsante ausiliario di attivazione dei carichi

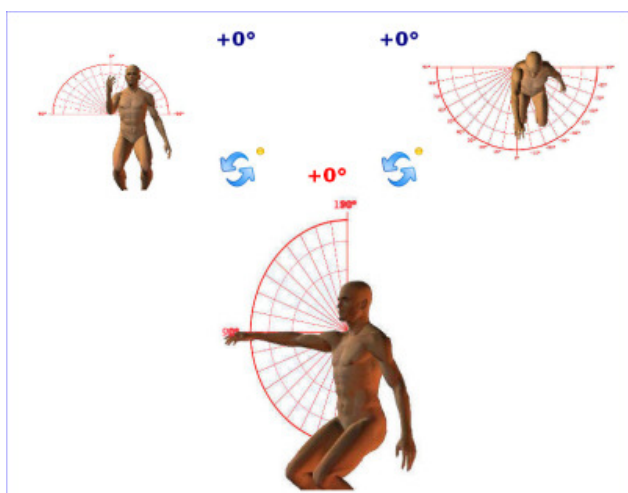
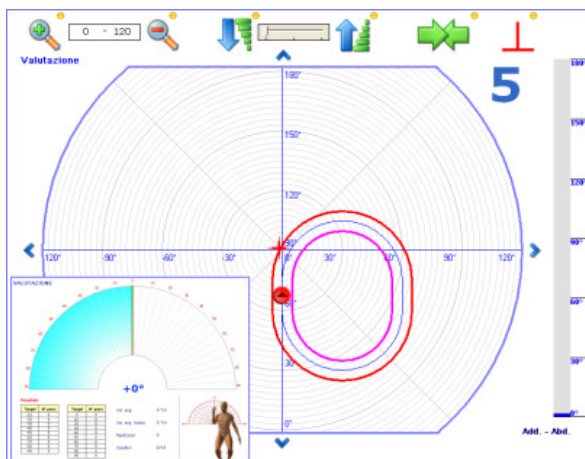
Elettronica

- Campionamento lettura misure: 20 Hz.
- Risoluzione massima di lettura misura: 0.1°

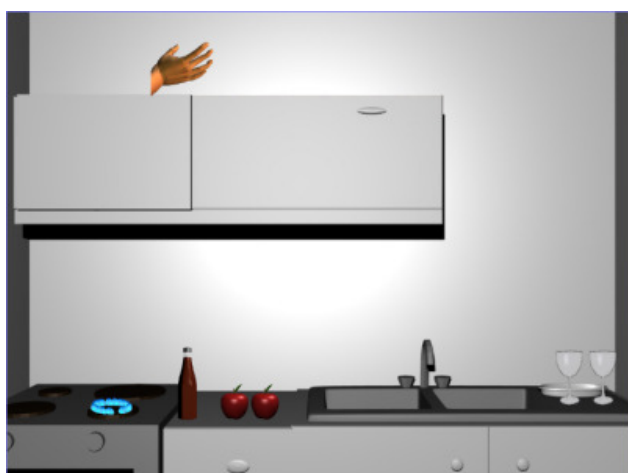
Struttura e regolazioni

- Regolazione avanbraccio
- Regolazione braccio

Moduli di valutazione e analisi



Moduli di terapia occupazionale



- Regolazione altezza seduta elettronica con carico paziente
- Regolazione asse orizzontale seduta con carico paziente
- Seduta paziente (90° oppure 65°)
- Sensore di posizione della rotazione del braccio

Manualistica

- Manuale Operatore (cartaceo e digitale)
- Manuale Software (digitale)

Funzioni Software (versione 1.6):

- Moduli di valutazione:
 - Valutazione Propriocettiva
 - Intra-extrarotazione
- Moduli di analisi e di training:
 - Monitor movimento planare e grafici
 - Tracciati Riabilitativi
 - Gestione Tracciati Riabilitativi (costruttore)
 - Intra-extrarotazione
- Protocolli e Anagrafica:
 - Anagrafica Pazienti
- Terapia occupazionale - giochi:
 - Cucina
 - Pong
 - Luci
 - Tennis
 - Pulizia

Parametri Elettrici

- Alimentazione Elettrica: 230 VAC, 50/60 Hz
- Potenza assorbita: 580 watts

Certificazioni

- Conforme alla Norma Europea EN 60601- 1 (CEI 62- 5)
- Conforme alla Direttiva Europea 93/42/CEE
- Apparecchiatura di Classe II - Parti applicate di tipo B

Garanzia

- 24 mesi